



LE MARKET PROFILE



By :

PHIDIAS PROPFIRM

Introduction

Le Market Profile est un outil de la finance de marché, utilisé pour analyser et anticiper les mouvements. Il se fonde sur une analyse approfondie des dynamiques des marchés, en tenant compte de l'organisation des prix, du facteur temps et de la rotation des enchères. Cette présentation vise à explorer les principes, les stratégies, et les applications du Market Profile.

By :
PHIDIAS PROP FIRM

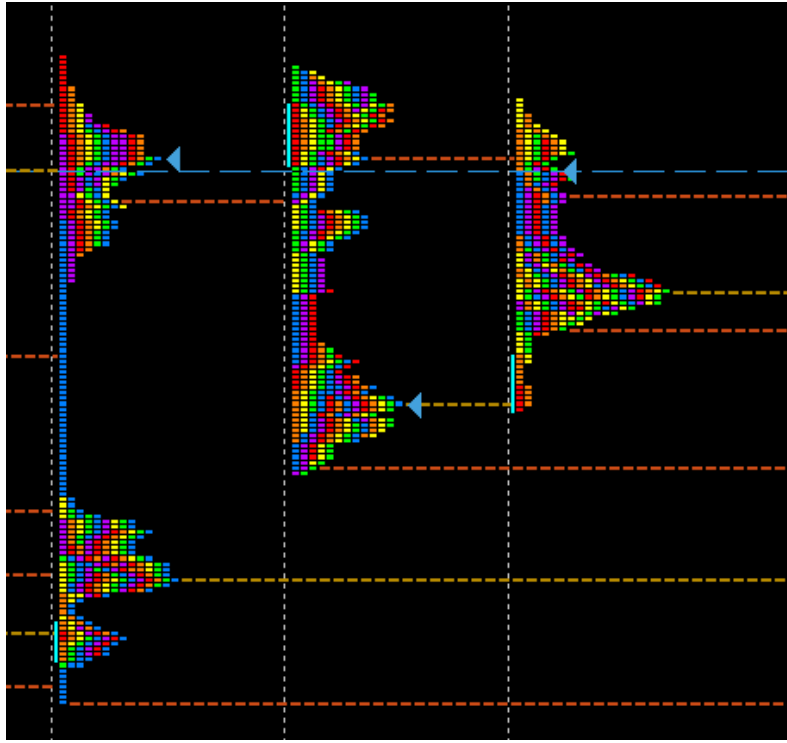


Historique et Présentation

Le concept du Market Profile a été officiellement introduit par J. Peter Steidlmayer en 1984. Cette innovation a radicalement transformé l'analyse des marchés financiers en fournissant un moyen graphique de représenter l'acceptation ou le rejet des prix au fil du temps. Le Market Profile repose sur un graphique en forme de profil qui permet de décrypter des informations cruciales sur l'activité du marché.

By :
PHIDIAS PROPFIRM





By :
PHIDIAS PROPFIRM





PRINCIPES FONDAMENTAUX



By :

PHIDIAS PROPFIRM

Price x Time = Value (Prix x Temps = Valeur) :
Le socle du Market Profile repose sur cette équation, qui suggère que la valeur se crée lorsque les prix passent du temps à des niveaux particuliers. En d'autres termes, le Market Profile nous aide à identifier les niveaux de prix auxquels le marché accorde de l'importance. Son objectif principal est de représenter graphiquement l'acceptation ou le rejet des prix en fonction du temps.

By :

PHIDIAS PROP FIRM



Unité de Temps de Référence (TPO):

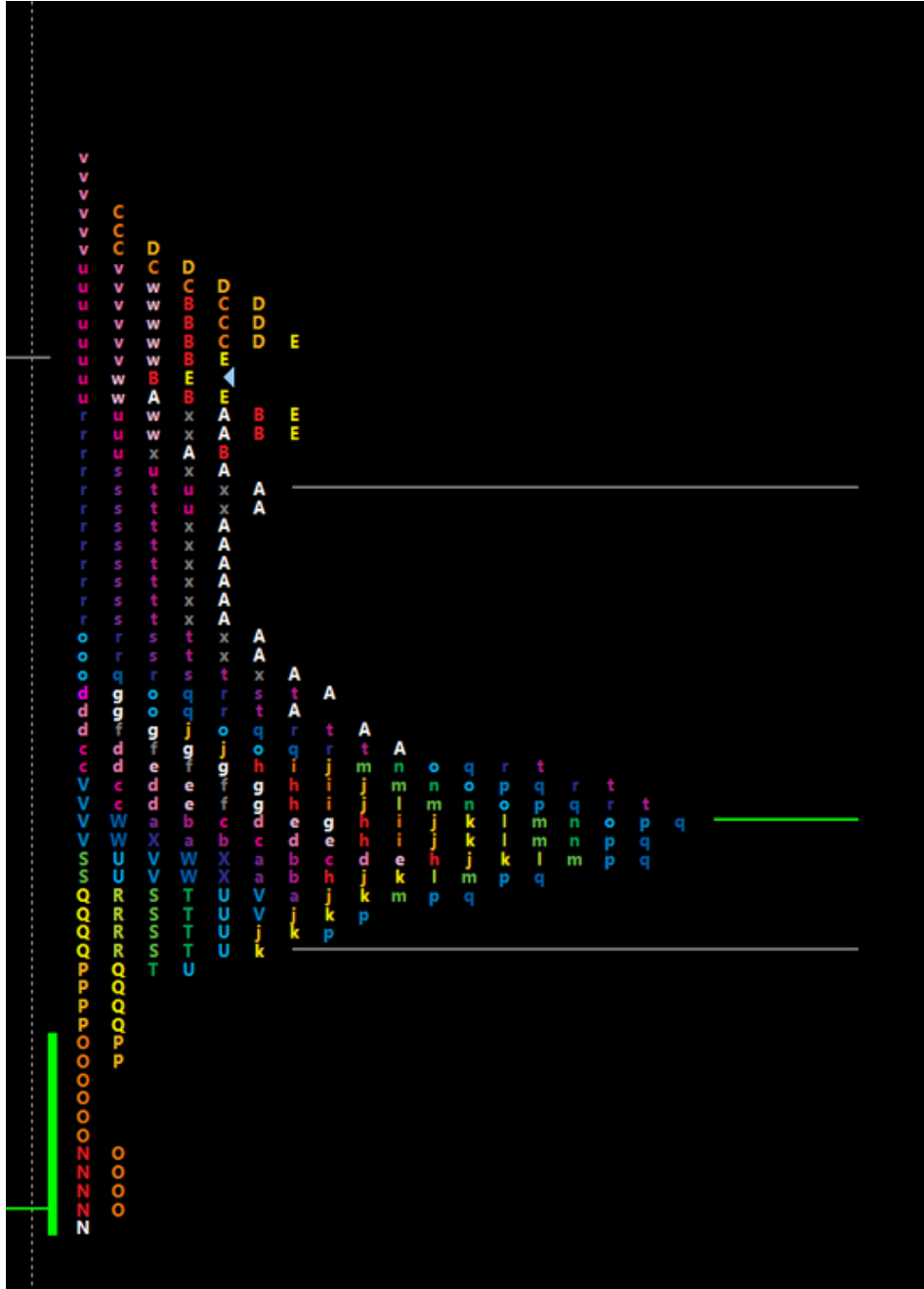
Une unité de temps typique est de 30 minutes. Chaque intervalle de temps est appelé une Time Price Opportunity (TPO), représentant un niveau de prix à un moment donné. Dans le Market Profile, chaque groupe de lettre correspond à une période spécifique, comme 30 minutes. Cela signifie que le Market Profile divise la session de trading en segments de temps égaux, chaque segment étant représenté par une lettre. Les lettres sont empilées verticalement pour former un profil. Ce profil ressemble à une distribution de lettres qui s'étend horizontalement le long de l'axe des prix. Chaque colonne de lettres représente une unité de temps et montre où les transactions se sont produites à ce moment-là. Le Market Profile se construit avec des blocs de lettres allant de A à Z en majuscules, puis en minuscules. Il présente les niveaux de prix les plus négociés au cours de la session à l'aide d'une "TPO Value Area" calculée, indiquant où la majorité des échanges ont eu lieu.

By :

PHIDIAS PROPFIRM



TPO majuscules et minuscules

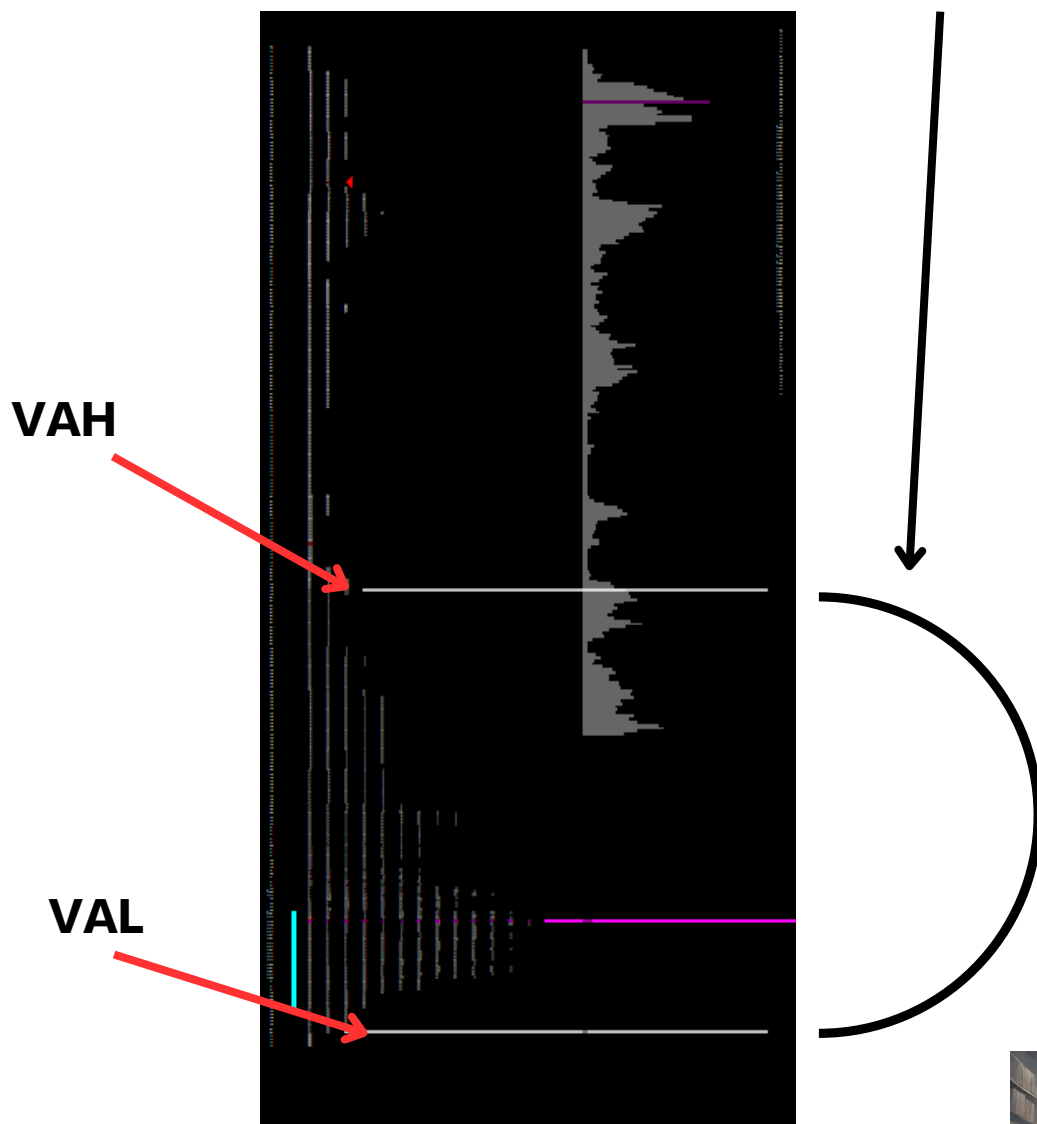


By :
PHIDIAS PROPFIRM



Les Zones de Valeur :

Le Market Profile identifie deux zones de valeur clés : la Value Area High (VAH) et la Value Area Low (VAL). Ces zones, qui couvrent généralement 70 % du temps, sont entourées par des niveaux de prix où le marché a passé moins de temps.

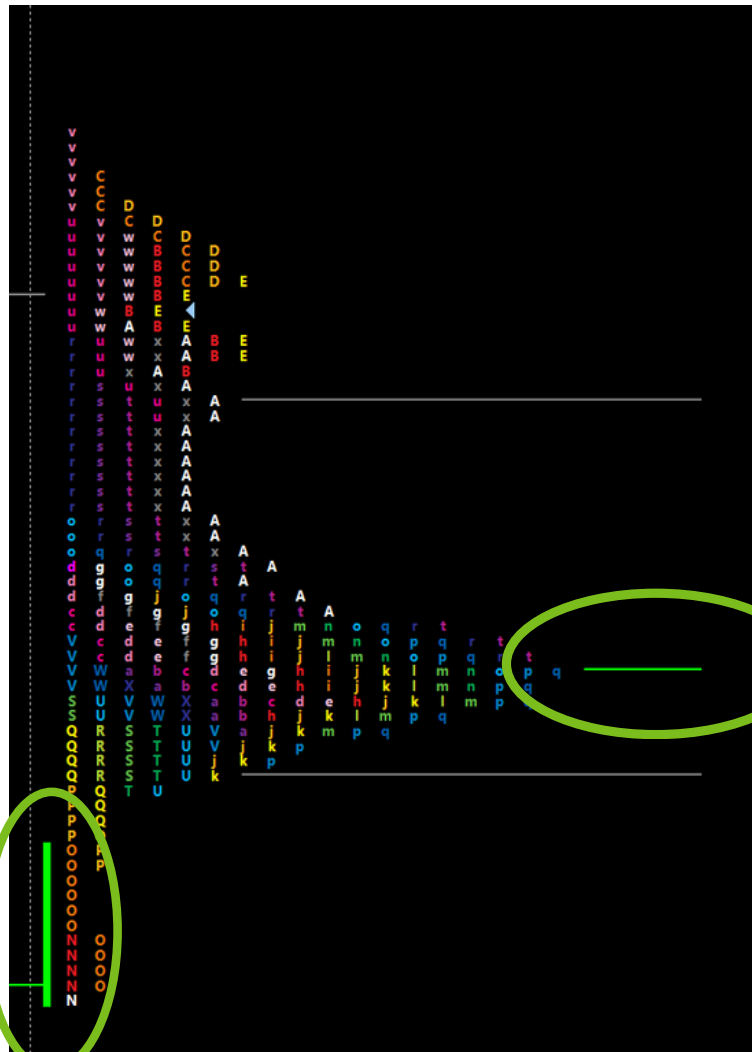


By :
PHIDIAS PROPFIRM



Point of Control (POC):

Le POC est le niveau de prix au sein de la zone de valeur où les prix ont passé le plus de temps. Il est souvent considéré comme un point d'équilibre.



Initial Balance (IB)

POC
TPO

By :
PHIDIAS PROPFIRM



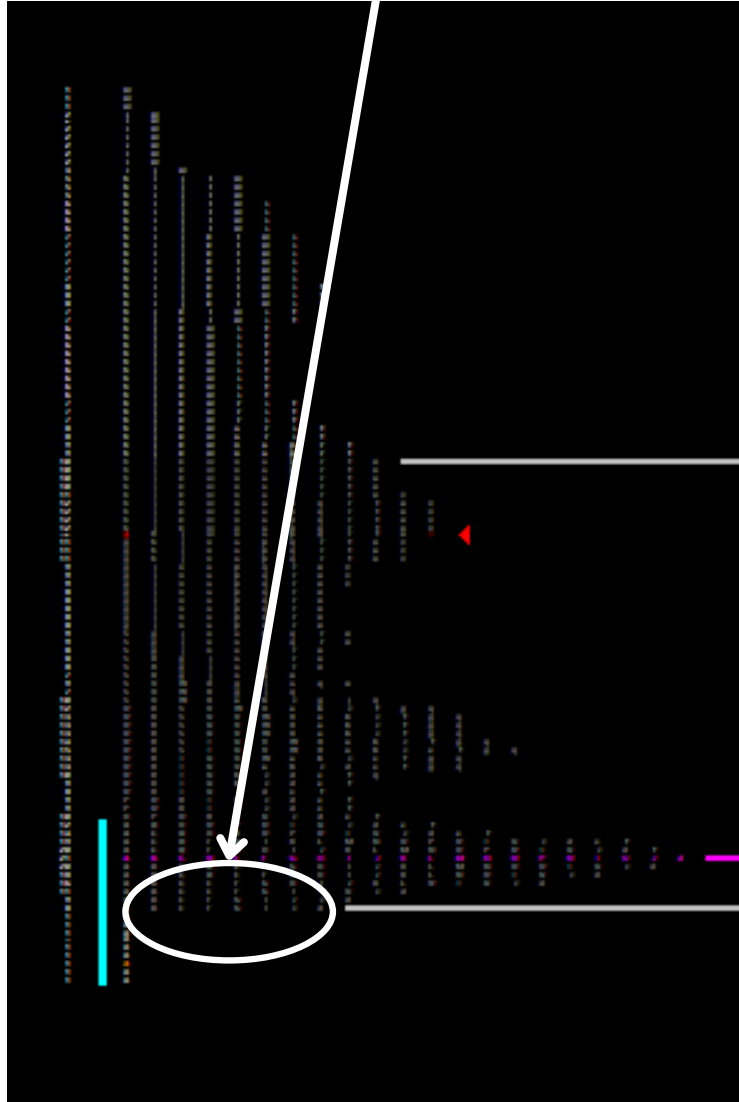
Poor Hight et poor Low

Les « limites extrêmes » du Market Profile peuvent former des Poor Low // Poor High. Cette configuration indique souvent de nombreux ordres stop positionnés au-delà de ces niveaux. Il est impératif d'exercer une vigilance accrue, surtout dans un trading contrariant (contraire au mouvement de force inhérente du marché à l'instant T). Le marché va se trouver dans une phase d'extension directionnelle et peut déployer beaucoup d'inertie dans un sens comme dans l'autre, avec des possibles retournements de tendance ou au contraire une forte agression pour continuer la tendance.

By :
PHIDIAS PROP FIRM



Exemple de **poor Low**



By :
PHIDIAS PROP FIRM



Zone de Single Print (Fort rejet des jours passés)

Une zone de Single Print se caractérise par une succession de niveaux de prix où il n'y a eu qu'une seule impression TPO. En d'autres termes, il s'agit d'une zone de rejet. Pour qu'une zone de Single Print soit considérée comme valide, il faut au moins deux niveaux de prix consécutifs sans impression TPO intermédiaire. Les traders les surveillent attentivement !!!

**Développé dans la partie Stratégies et interprétations*

By :
PHIDIAS PROP FIRM



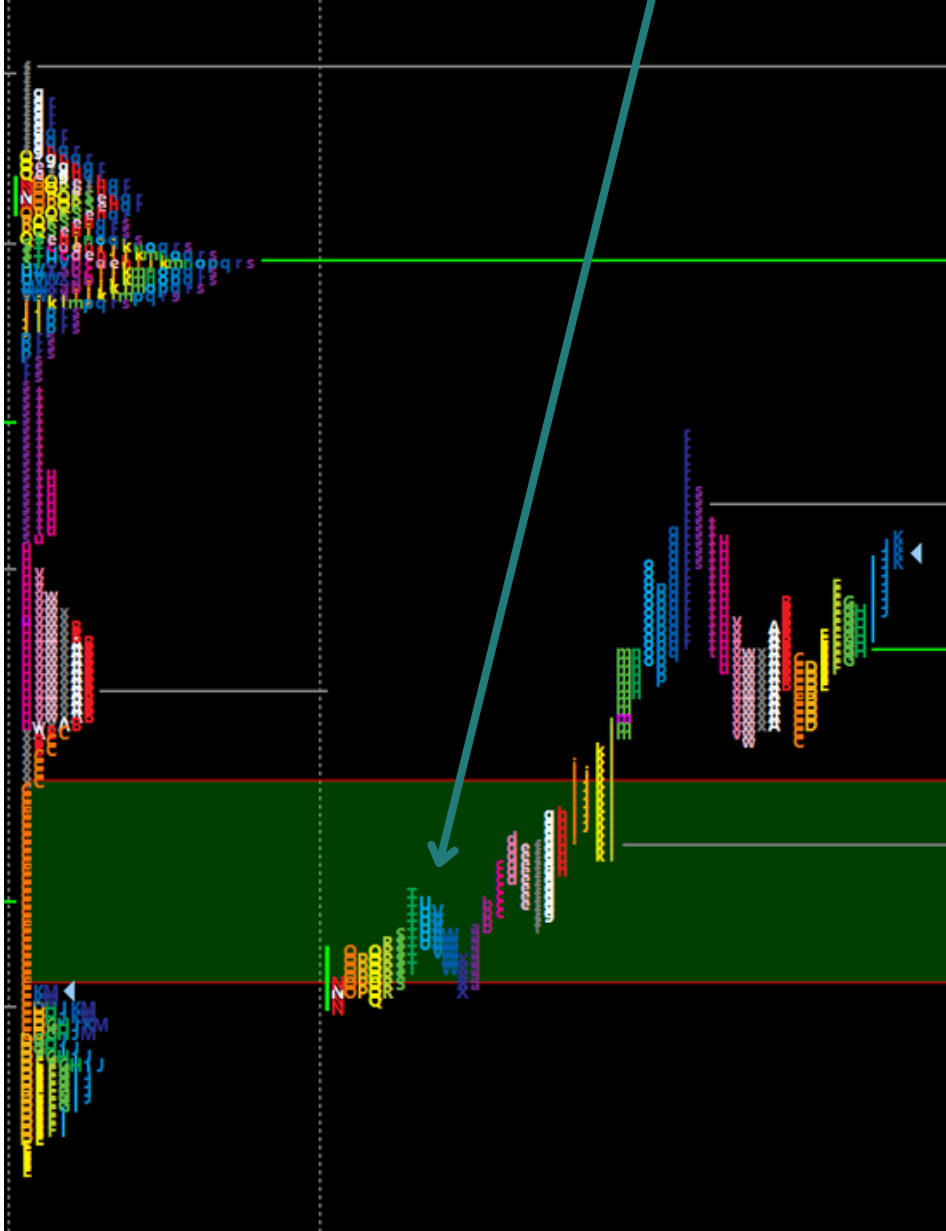
Zone de Single Print (Fort rejet des jours passés)



By :
PHIDIAS PROPFIRM



Zone de Single Print de milieu de profil



By :
PHIDIAS PROPFIRM





POINTS IMPORTANTS DU MARKET PROFILE

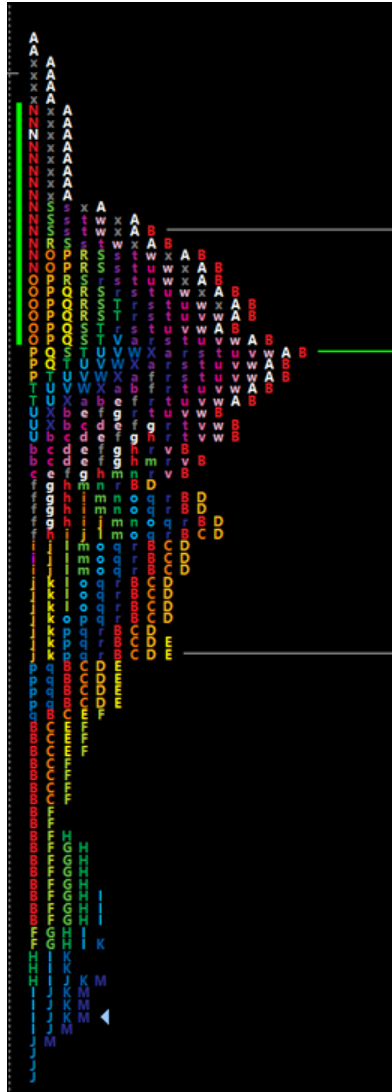


By :

PHIDIAS PROPFIRM

La "TPO Value Area" et le "Point of Control TPO" (POC TPO)

sont des éléments importants. La première indique la zone de confort du marché, où les prix sont généralement plus stables. Le POC TPO est le point de contrôle de la zone de valeur, autour duquel les prix gravitent souvent. Une compréhension approfondie de ces concepts est essentielle.

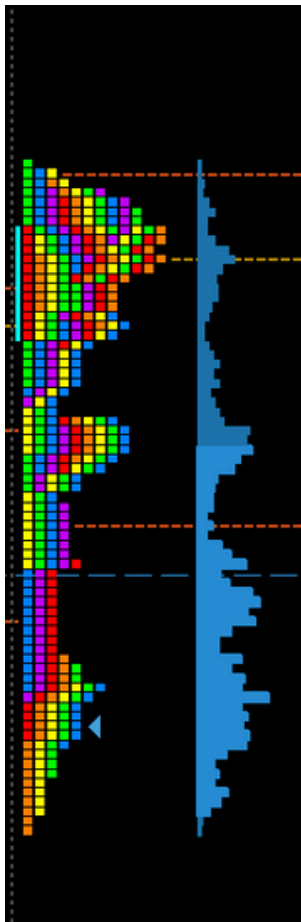


By :
PHIDIAS PROPFIRM



Market Profile VS Volume Profile Le Market Profile devient encore plus intéressant lorsqu'il est associé au Volume Profile

**Plus d'infos dans notre PDF d'explication du Volume profil profile*



By :
PHIDIAS PROPFIRM



Différents types d'actifs et de temporalités

Le Market Profile peut être appliqué à différents types d'actifs financiers, notamment les contrats à terme, le marché des changes (Forex), les actions, les cryptomonnaies etc. Il permet aux traders d'interpréter les données pour comprendre les comportements du marché et anticiper les mouvements de prix. Il peut également être regardé sur des temporalités plus courte ou plus longue comme en mensuel ou en annuel ou bien être comparé entre la session RTH (session cash) et la session ETH (session Globex) de votre actif.

By :

PHIDIAS PROPFIRM





STRATÉGIES ET INTERPRÉTATIONS



By :

PHIDIAS PROPFIRM

Stratégie de VAH et VAL : Les traders cherchent à acheter près de VAL et vendre près de VAH, en utilisant le POC comme référence.

Stratégie de Cassures (Breakouts) : Les traders identifient les zones de valeur et attendent des cassures significatives à la hausse ou à la baisse pour prendre position.

Zones de Single Print :

-Comme expliqué dans « Les principes fondamentaux » ces zones signalent un rejet des prix ces zones indiquent souvent une réaction du marché et peuvent être exploitées pour identifier des opportunités.

-Une zone de Single Print reste valable jusqu'à ce qu'elle soit entièrement comblée par de nouvelles impressions TPO. Si une zone est partiellement comblée, elle peut continuer à être suivie tant qu'il y a au moins deux niveaux de prix consécutifs sans impression TPO intermédiaire.

-Pour maintenir des données pertinentes, il est recommandé de vérifier régulièrement vos zones de Single Print, de préférence chaque matin. Ainsi, vous pouvez retirer les zones devenues non valides de votre analyse. Cette pratique vous aidera à éviter des interprétations incorrectes des données du Market Profile et vous permettra de prendre des décisions de trading plus précises.



Stratégies d'Ouverture et de Clôture

Les traders utilisent le Market Profile pour développer des stratégies d'ouverture et de clôture :

Ouverture dans la Zone de Valeur : Une première impression TPO à l'intérieur de la Value Area indique généralement une journée équilibrée. Les traders cherchent à acheter près de VAL et à vendre près de VAH, en surveillant le POC.

Ouverture Hors de la Zone de Valeur : Une première impression TPO à l'extérieur de la Value Area peut indiquer un biais directionnel. Les traders recherchent des cassures significatives.

Clôture dans la Zone de Valeur : La dernière impression TPO à l'intérieur de la Value Area peut indiquer une fin de journée équilibrée.

Clôture Hors de la Zone de Valeur : La dernière impression TPO à l'extérieur de la Value Area peut suggérer un déséquilibre.

Stratégie de Changement de TPO

Les changements dans le profil, notamment de nouvelles TPO significatives, peuvent indiquer un changement de sentiment du marché. Par exemple, une nouvelle TPO au-dessus de VAH peut indiquer une pression d'achat accrue.

Le Market Profile repose sur l'enchère de marché, où les acheteurs et les vendeurs se disputent les prix. Les enchères alternent entre la hausse et la baisse, ce qui permet aux traders d'anticiper les retournements et les opportunités.

By :
PHIDIAS PROPFIRM





L'INITIAL BALANCE (IB)



By :

PHIDIAS PROPFIRM

L'Initial Balance (IB) est un concept important dans le trading basé sur le Market Profile. Il représente le range établi par le marché au cours de la première heure de cotation. L'IB peut être utilisé pour élaborer des stratégies de trading, notamment :

Si l'IB est suivi d'une tendance claire, les traders peuvent chercher des opportunités de trading dans la direction de cette tendance.

L'IB peut être utilisé comme niveau de support ou de résistance. Par exemple, si l'IB est cassé à la hausse, il devient un niveau de support potentiel, et s'il est cassé à la baisse, il devient un niveau de résistance potentiel.

Les ruptures de l'IB peuvent indiquer un changement dans la dynamique du marché. Les traders doivent surveiller ces ruptures pour ajuster leurs stratégies en conséquence.

By :
PHIDIAS PROPFIRM





TYPES D'OPEN



By :

PHIDIAS PROPFIRM

Les types d'ouverture (Open) sont des éléments clés dans l'utilisation du Market Profile. Voici quelques types d'open et comment ils peuvent être interprétés :

Open Drive : L'Open Drive est un type d'ouverture où le marché prend une direction claire dès les premières minutes de la séance. Les volumes sont généralement élevés, et l'IB est large. Cela indique une forte conviction d'un camp sur l'autre. Les traders peuvent chercher des opportunités de trading dans la direction de la tendance établie au cours de l'Open Drive.

Open Test Drive : L'Open Test Drive est caractérisé par le fait que le marché teste un point technique important, tel que le Point of Control (POC), la Value Area High (VAH) ou la Value Area Low (VAL), avant de s'inverser et de prendre une direction. Le retournement a souvent lieu dans la première demi-heure de cotation. Les traders peuvent envisager des stratégies de trading de reversion lorsque l'Open Test Drive se produit.

Open Rejection Reverse : Ce type d'ouverture ressemble à l'Open Test Drive, mais avec moins de conviction et un retournement qui a lieu dans la seconde demi-heure de cotation. L'Open Rejection Reverse peut indiquer une incertitude quant à la direction du marché. Les traders peuvent rester prudents et attendre des signaux de confirmation avant de prendre des positions.

L'Open Auction ce type d'open indique peu de conviction et distribue autour de l'ouverture. On distingue deux types d'Open Auction en fonction de leur position par rapport à la zone de valeur de la session précédente.

-L'Open Auction à l'intérieur de la zone de valeur précédente suggère un marché sans conviction, pouvant donner lieu à des journées non tendance, normales ou neutres.

-L'Open Auction à l'extérieur de la zone de valeur précédente peu indiquer une forte conviction du marché, prévoyant des journées tendances ou à double distribution.



CONCLUSION



By :

PHIDIAS PROPFIRM

En conclusion, le Market Profile est un outil puissant pour les traders et les professionnels de la finance de marché. Il offre un aperçu unique de la dynamique des marchés financiers en se concentrant sur la combinaison du prix et du temps. Comprendre les principes de base du Market Profile, les stratégies de trading associées, ainsi que l'importance de l'Initial Balance et des types d'open, est essentiel pour comprendre l'environnement de marché dans lequel nous opérerons.

Si vous désirez utiliser et inclure le Market Profile dans votre trading, vous le trouverez disponible sous différentes versions sur la boutique Phidias PropFirm et prêt à être incorporé sur votre plateforme de trading préférée.

De plus, nous proposons pour ceux qui le souhaitent des formations en mentorat et en trading avancé plusieurs fois dans l'année sur l'utilisation de ces outils.

N'hésitez pas à nous contacter si vous rencontrez des difficultés dans la compréhension et l'utilisation de ces outils.

By :
PHIDIAS PROPFIRM





FAQ MARKET PROFILE



By :

PHIDIAS PROPFIRM

Qu'est-ce qu'une zone de single print dans le Market Profile ?

Une zone de single print, souvent abrégée en SP, est une zone où plusieurs niveaux de prix consécutifs ne comportent qu'une seule impression TPO. Ces zones signalent un rejet des prix par le marché, ce qui peut avoir des implications significatives pour les traders.

Comment détermine-t-on une zone de single print ?

Une zone est considérée comme une zone de SP si elle comprend au moins deux niveaux de prix consécutifs sans aucune impression TPO intermédiaire. Cela signifie que les niveaux de prix sont directement adjacents, sans activité significative entre eux.

Combien de temps une zone de single print reste-t-elle valide ?

Une zone de SP reste valide jusqu'à ce qu'elle soit complètement comblée par de nouvelles impressions TPO. Si la zone n'est que partiellement comblée, vous pouvez la maintenir dans votre analyse à partir du moment où elle contient au moins deux niveaux de prix consécutifs avec une seule impression TPO.

Comment gérer les zones de single print dans le Market Profile ?

Il est recommandé de vérifier régulièrement vos zones de SP, de préférence au début de chaque séance de trading. Si une zone de SP n'est plus valide en raison d'un comblement complet par de nouvelles impressions TPO, il est essentiel de la retirer de votre analyse. Cela permet d'éviter des interprétations erronées des données du Market Profile, en garantissant que vos informations restent à jour et pertinentes pour vos décisions de trading.

Quel est le rôle du Point of Control (POC) dans le contexte des zones de single print ?

Le POC est un niveau de prix clé dans le Market Profile, représentant l'endroit où le marché a passé le plus de temps. Lorsqu'une zone de SP coïncide avec le POC, cela peut indiquer un niveau de prix particulièrement important. Les traders surveillent ces situations de près, car elles peuvent déclencher des mouvements significatifs du marché. Si une zone de SP est située près du POC, cela peut renforcer davantage son importance.

Quels avantages les traders tirent-ils de l'identification des zones de single print ?

Les zones de single print fournissent aux traders des informations essentielles sur les niveaux de prix qui n'ont pas été acceptés par le marché. Cela peut indiquer des zones de rejet ou d'opportunité potentielles pour les traders. En identifiant ces zones, les traders peuvent élaborer des stratégies de trading, notamment la recherche de cassures (breakouts) ou de retournements de tendance. Les zones de SP peuvent également servir de niveaux de support ou de résistance, renforçant leur pertinence pour les décisions de trading.

Comment le Market Profile peut-il aider à anticiper les mouvements de marché ?

Le Market Profile permet aux traders de comprendre la dynamique des marchés en analysant l'organisation des prix, du temps et des volumes. En identifiant les zones de single print et en surveillant les niveaux de prix clés, les traders peuvent anticiper les réactions du marché aux différents niveaux et développer des stratégies en conséquence. Cela peut les aider à prendre des décisions sur les points d'entrée et de sortie.

Quels sont les types d'ouverture courants dans le Market Profile et comment influencent-ils les stratégies de trading ?

Les types d'ouverture courants dans le Market Profile comprennent l'Open Drive, l'Open Test Drive, l'Open Rejection Reverse, et l'Open Auction. Chacun de ces types d'ouverture offre des indices sur la conviction du marché et peut influencer les stratégies de trading. Par exemple, un Open Drive suivi d'une tendance haussière peut encourager des stratégies de suivi de tendance, tandis qu'un Open Rejection Reverse peut inciter à adopter une approche plus prudente.

Comment le TPO count est-il utilisé pour évaluer la force relative des acheteurs et des vendeurs ?

Le TPO count est un outil permettant d'évaluer la force relative des acheteurs et des vendeurs en l'absence de signaux évidents. En comparant le nombre de TPO au-dessus et en dessous du Point of Control (POC), les traders peuvent obtenir des indications sur le déséquilibre entre les forces du marché. Par exemple, un POC élevé avec un nombre significativement plus élevé de TPO au-dessus peut indiquer la domination des acheteurs.

Quelle est l'importance de l'Initial Balance dans le Market Profile et comment est-il utilisé dans les stratégies de trading ?

L'Initial Balance (IB) représente le range établi par le marché au cours de la première heure de cotation. Il peut fournir des indications sur la direction potentielle du marché pour la journée. Les traders utilisent l'IB pour élaborer des stratégies de trading, notamment en utilisant sa rupture comme signal d'achat ou de vente. La taille de l'IB, le moment de la rupture et le volume associé à la rupture sont des facteurs importants dans l'analyse de l'IB.

Comment le Market Profile et les TPO permettent-ils aux traders de s'adapter aux conditions changeantes du marché ?

Le Market Profile est un outil dynamique qui évolue en temps réel avec le marché. Les traders peuvent utiliser les informations du Market Profile pour s'adapter aux changements de conditions du marché. Cela peut inclure des ajustements rapides des stratégies en fonction des types d'ouverture, de l'IB et des niveaux de support et de résistance identifiés. L'analyse constante du Market Profile est essentielle pour rester réactif aux évolutions du marché.

Sources:

"Markets and Market Logic." J. Peter Steidlmayer,
"Mind Over Markets: Power Trading with Market Generated Information."
James F. Dalton
"Le Market Profile" James F. Dalton // Eric T. Jones // Robert B. Dalton
Graphiques fournis par Sierra Chart



SI VOUS AVEZ DES QUESTIONS OU BESOIN DE PLUS D'INFORMATIONS, N'HÉSITEZ PAS À NOUS CONTACTER. NOUS SOMMES LÀ POUR VOUS AIDER À PROGRESSER DANS VOTRE TRADING. POUR RESTER AU COURANT DE NOS DERNIÈRES ACTUALITÉS CONSEILS ET PROMOTIONS SUIVEZ-NOUS SUR NOS RÉSEAUX SOCIAUX.



By :
PHIDIAS PROPFIRM